

Hercules 240 L



WERTSTOFF- SAMMEL- BEHÄLTER

COLLECTION BIN

FÜR SCHWERE ANGELEGENHEITEN
FOR HEAVY TASKS

SPEZIELL FÜR BIOLOGISCHE ABFÄLLE
ESPECIALLY FOR ORGANIC WASTE

CO₂ NEUTRAL PRODUZIERT
PRODUCED CO₂ NEUTRAL

HERCULES 240 L

WERTSTOFFSAMMELBEHÄLTER
RECYCLING COLLECTION BIN

KONSTRUKTIONSMERKMALE

VERSTÄRKTER KAMM UND CHIPNEST

Die Ausführung als Doppelleiste führt zu einer signifikanten Erhöhung der Kammfestigkeit im kritischen Bereich

STRENGTHENED COMB AND CHIP NEST

The execution as a double bar leads to a significant increase in comb strength in the critical range.

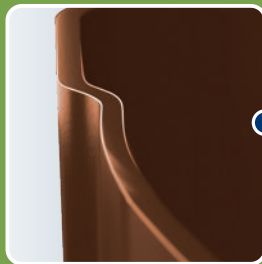


WANDSTÄRKE

Erhöhte Wandstärke an den Sicken und Radien sowie an den besonders beanspruchten und kritischen Stellen verhindern Brüche und verlängern die Lebensdauer des Behälters.

WALL THICKNESS

Increased wall thickness at the beads and radiuses, as well as in the places subject to particularly large loads and critical places prevents fractures and extend the life of the bin.



VERTIKALE UND HORIZONTALE 3D-SICKEN

Die vertikalen Sicken wirken als Federung gegen Stöße auf die Frontseite wohingegen die horizontalen Sicken den Behälter versteifen und dem Sanduhreffekt vorbeugen

VERTICAL AND HORIZONTAL 3D BEADS

The vertical beads act a suspension against impacts on the front; the horizontal beads stiffen the bin to improve resistance against impacts and prevent the hourglass effect

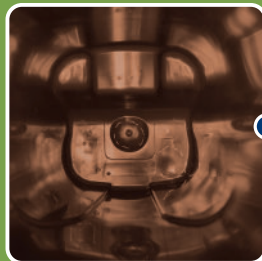


VERGRÖßERTER INNENRADIUS

Erweiterte Radien im Boden verhindern Anhaftung von Schüttgut.

ENLARGED INNER RADIUS

Extended radiuses at the bottom of the bin prevent bulk material clinging to it.



EUROPLAST-Wertstoffsammelbehälter aus HDPE mit verstärkter, gefederter und patentierter Kammleiste. Extra starke Ausführung mit hoher Wandstärke und verstärkter Achsenlagerung für besonders hohe Belastungen. Mit Sicken- und Federkonstruktion auch für Seitenlader und Grabberschüttung geeignet. Der vergrößerte Innenradius erleichtert die Entleerung, das Chipnest sowie drei verschiedene Radgrößen komplettieren diesen Behälter.

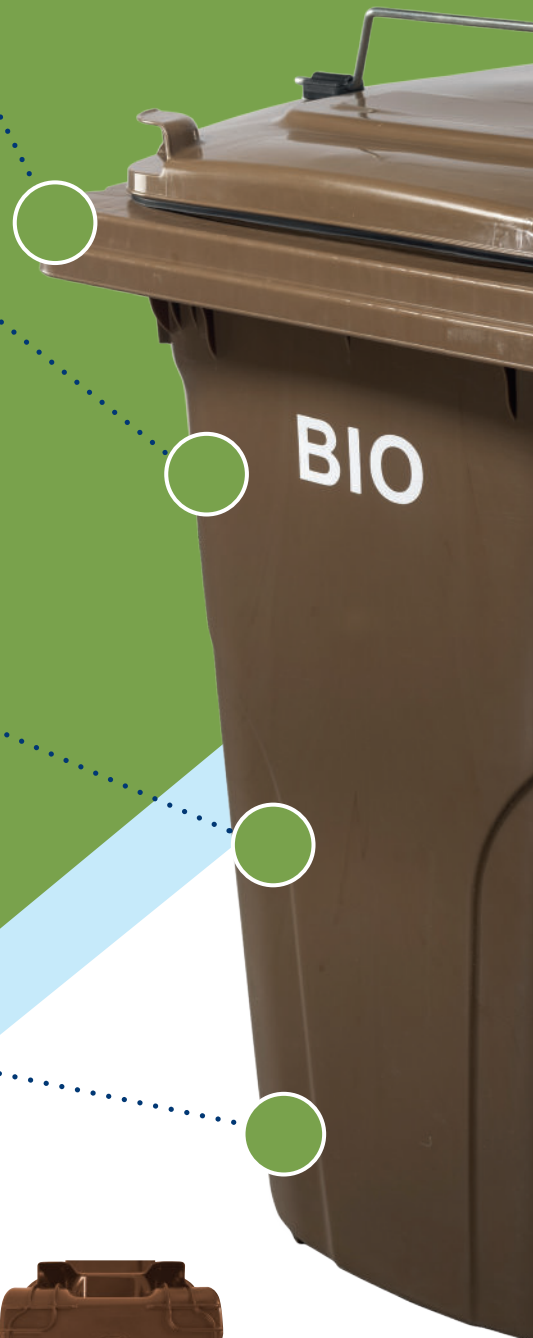
RÄDER Wheels

- Ø 200 mm
- Ø 250 mm
- Ø 300 mm



STARKER BODEN

Strong Bottom



CONSTRUCTION FEATURES

EUROPLAST recycling collection bins made from HDPE with patented, reinforced and tongued comb bar. Extra strong design with increased wall thickness and reinforced axis bearing for extremely high loads. Also suitable for side loaders and grabber filling with beadings and spring constructions. The bin also offers an increased inner radius for easier emptying of the bin. As well as a chip nest and three different wheel sizes.

OPTIONAL



BÜGELVERSCHLUSS

Der Bügelverschluss aus rostfreiem Stahl ermöglicht eine sichere Arretierung des Deckels.

CLIP-LOCK

The cliplock made of stainless steel enables secure locking of the lid.



GUMMIDICHTUNG

Die Gummidichtung bietet Schutz vor unangenehmen Gerüchen und entweichenden Materialien.

RUBBER SEAL

The rubber seal offers protection against unpleasant odours and prevents the snapping of materials.



SEITLICHE BELÜFTUNGSLÖCHER

Die seitlichen Belüftungslöcher reduzieren anaerobe Verwesungsprozesse

VENTILATION HOLES IN THE SIDE

The ventilation holes on both sides reduce anaerobic decomposition processes



BIOGITTER

Das Biogitter ohne korrosionsanfällige Metallteile dient zur Abtrennung von überschüssigen Flüssigkeiten.

BIO GRID

The bio-grating, without susceptible metal parts to corrosion, serves to separate surplus liquids.



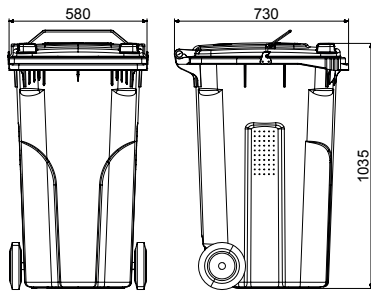
VERSTÄRKTE ACHSENAUFHÄNGUNG

Die Achsenaufhängung ist als Doppelrippe ausgeführt. Die versetzte Anordnung erhöht die Festigkeit der Aufhängung durch besseren Kraftfluss.

REINFORCED AXLE SUSPENSION

The axle suspension is designed like double ribs. The staggered arrangement increases the strength of the suspension due to the improved flow of force.

HERCULES 240 L



Farben / Colours



Andere Farben auf Anfrage
Other colours available on demand

Zubehör / Accessories

- Spezielle Einwurföffnungen
Special disposal openings
- Schließsysteme
Lock systems
- Verschiedene Prägungen möglich
Various kinds of stampings

Techn. Daten / Techn. Data

Außenmaße – B x T x H
Outer dimensions – W x D x H
Behälter komplett / Waste bin complete
..... 580 x 730 x 1035 mm

Nennvolumen
Nominal volume 240 L

Eigengewicht (ausführungsabhängig)
Net weight 12,5 kg +/- 5 %

Max. Füllgewicht
Max. filling weight 192 kg

Max. zul. Gesamtgewicht für AWB-240 L
Max. permitted total weight
for AWB-240 L 204,5 kg

Weitere Ausführungsvarianten auf Anfrage
Further versions on request

Optimiert für hohe Füllmengen und erschwerte Behälteraufnahme
Optimized for high filling capacities and difficult bin intake

Behälter aus HDPE, schlag- und verrottungsfest
Bin made of HDPE, impact and decay resistance

Witterungsbeständig und UV-stabil
Weatherproof, UV-resistant

EN 840-Konformität
EN 1501-kompatibel, kompatibel zur NL Praxisrichtlinie für GRABBER-SCHÜTTUNGEN
EN 840-conformity
EN 1501-compatible, compatible with the NL-practice guidelines for GRABBER FILLINGS



Resistent gegen Frost, Wärme und viele Chemikalien
Resistant to frost, heat and a lot of chemicals

Nachhaltigkeit durch Ressourcenschonung
Sustainability through resource conservation

Vollgummireifen (Ø 200 mm, 250 mm und 300 mm)
Solid rubber tyres (Ø 200 mm, 250 mm and 300 mm)

Fußeintritt als Kipperleichterung
Foot inlet for access tipping

Erhöhte Traglast von 192 kg +/- 5% maximales Füllgewicht von akkreditierter Prüfstelle bestätigt.
Increased capacity load of 192 kg +/- 5% maximum filling weight confirmed by accredited institute



Reliefprägung
Relief stamping



Heißprägung
Hot stamping



📍 Europlast
Kunststoffbehälterindustrie GmbH
Schmelz 83
9772 Dellach im Drautal, Austria

☎ T +43 (0)4714 8228-0
F +43 (0)4714 8228-20

✉ verkauf@europlast.at

Europlast hat das Recht in jedem Moment und ohne jeden Vorbescheid, Verbesserungen und Veränderungen technisch-wirtschaftlicher Natur vorzunehmen.
Stand 08/23

Europlast reserves the right to carry out improvements and alterations of technical and economical nature at any time and without prior notice.
Stand 08/23

Bei den Detailaufnahmen handelt es sich um Symbolfotos.
The detail pictures are symbolic images.

RAL-951/1
EN-840
EN-1501kompatibel

**Hercules
240 L**

EN 840-1 H Container

Get an offer

